



MUŻEW ĊKEJKEN TA' CALÌ

— P. Dumink Bonello

Hafna mill-knejjes ta' Malta u Għawdex Huma mzejna bil-pittura ta' l-artist Malti **Ġuzeppi Cali**. Fost dawn il-knejjes insibu wkoll il-Knisja Parrokkjali ta' San Pawl il-Baħar.

Min kien dan il-Pittur

Ġuzeppi Cali twieled fil-Belt Valletta minn Rafel u Ġiovanna nee Padiglione fl-14 ta' Awissu 1846, u kien ġie mgħammed fil-Knisja Parrokkjali ta' S. Duminku ta' l-istess Belt. Fil-Magħmudija tawh dawn l-ismijiet: Ġuzeppi, Carmelo, Francesco Saverio, Antonio, Mariano u Domenico.

Sa minn meta kien għadu tifel, Ġuzeppi wera kapiċità kbira biex ipiġi. Jingħad li darba s-Sur Guliermu Eynaud rah jiddisinja qattus bil-faħam ma' ħajt; tant baqa' mistgħəb li thajjar iħallasu biex imur jistudja l-Italja. Ġuzeppi sab ruħu Napli fejn għadda ferm 'il quddiem fil-ħila tiegħu ta' pittur. Wara biss sentejn ġie lura Malta fejn beda l-karriera tiegħu li għamlitu pittur kbir. Matul is-snin sebbaħ diversi knejjes li sal-lum għadhom jixhdu l-ħila tiegħu. Cali kien ukoll għalliem ta' l-arti f'diversi skejjel tal-Gvern. Huwa miet fit-2 ta' Marzu 1930 u ġie midfun fiċ-Ċimiterju ta' l-Addolorata, ir-Raħal il-Ġdid.

F'San Pawl il-Baħar

B'xorti tajba l-Knisja Parrokkjali tagħna ta' S. Pawl il-Baħar mhix nieqsa mill-ġenju ta' Ġuzeppi Cali.

Meta fl-1904 il-Markiza Anna, Armla tal-





Kwadru Titulari



Margerita bint il-Pittur

Kav. Vincenzo Bugeja irregalat il-knisja li kienet ghadha kemm bniet f'S. Pawl il-Baħar lill-Provinċja tal-Frangiskani Konventwali, kienet hasbet ukoll f'dik l-istess sena biex inkarigat lil Ġuzeppi Cali biex ipingi l-Kwadri kollha ta' l-artali tal-knisja, u li ħallset għalihom Lm70. Dawn huma: L-Addolorata bħala t-Titular tal-knisja; u erbgha kwadri ohra għall-artali tal-kursija: L-Immakulata, S. Pawl, S. Frangisk u S. Antnin.

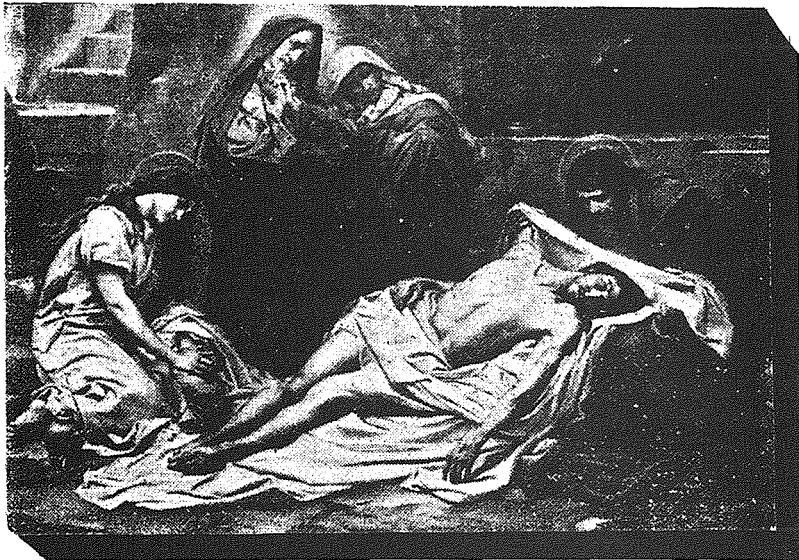
Il-Kwadru Titulari

Dwar il-Kwadru Titulari ta' Marija Addolorata ta' min ikun jaf skond ma nsibu miktub fil-ktieb bl-ingliż u stampat għall-ewwel darba fl-1991 "***Giseppe Cali*** - 1846-1930", miktub minn Em. Fiorentino u Louis A. Grasso li, meta Cali ġie biex ipingih, aktarx li bħala mudell kellu lil bintu Margerita. Wieħed jista' jqabbel ir-ritratt-mudell mal-Kwadru Titulari u jara li hemm qbil perfett, kemm fil-poża, kif ukoll fl-ilbies.

Iż-Żewġ kwadri l-ohra

Aktar 'il quddiem, fl-1915, il-Patrijiet kienu talbu lill-istess Pittur biex ipingi l-kwadri laterali li kienu fejn qabel ma tkabbret il-knisja kellna l-





Kor, igifieri il-post ta' wara l-artal magġur fejn il-Komunità kienet tingabar għat-talb. Dawn iż-żewġ kwadri kienu jirrapprezentaw, wiehed il-Prezentazzjoni ta' Ġesù fit-Tempju, u l-ieħor id-Depożizzjoni ta' Ġesù fil-qabar; dawn kienu l-ewwel u l-aħħar Dulur tal-Verġni Marija. Meta l-knisja giet imkabbra kif inhi llum, dawn iż-żewġ Kwadri tqiegħdu wiehed fuq kull naħa tal-Kappelluni.

Kelma ta' l-aħħar

Ta' min jgħid li dawn il-Kwadri kollha meta l-knisja mkabbra kienet waslet biex tiġi inawgurata, kienu tnizzlu minn posthom u meħuda fl-Istudio tal-Pittur Għawdxi, il-Kav. Pawlu Camilleri Cauchi biex inaddafhom. B'hekk reġġhu hađu s-sbuħija kollha tagħhom kif kienu ħarġu mill-pinzell ta' Cali. Dan ix-xogħol ta' restawr, kif jidher mill-kont imħallas fis-6 ta' Awissu 1979 ġie jiswa Lm250 "bejn xogħol, materjal u trasport".

Għeluq

Kull min jara dawn il-Kwadri li jzejnu l-knisja Parrokkjali tagħna, mill-ewwel jinduna li huma xogħol mill-aktar tajjeb ta' Ġużeppi Cali kemm mill-kuluri, mill-panneggi, mill-qagħdiet kif ukoll mill-ħlewwa ta' l-uċuh... Sewwa kitbu l-Awturi tal-Ktieb bl-Ingliż imsemmi aktar 'il fuq li l-knisja Parrokkjali ta' S. Pawl il-Baħar hija "Mużew ċkejken ta' Cali".

